

מגמות בכלכלת ענף החלב

כנס מדעי הבקר

דצמבר 2018



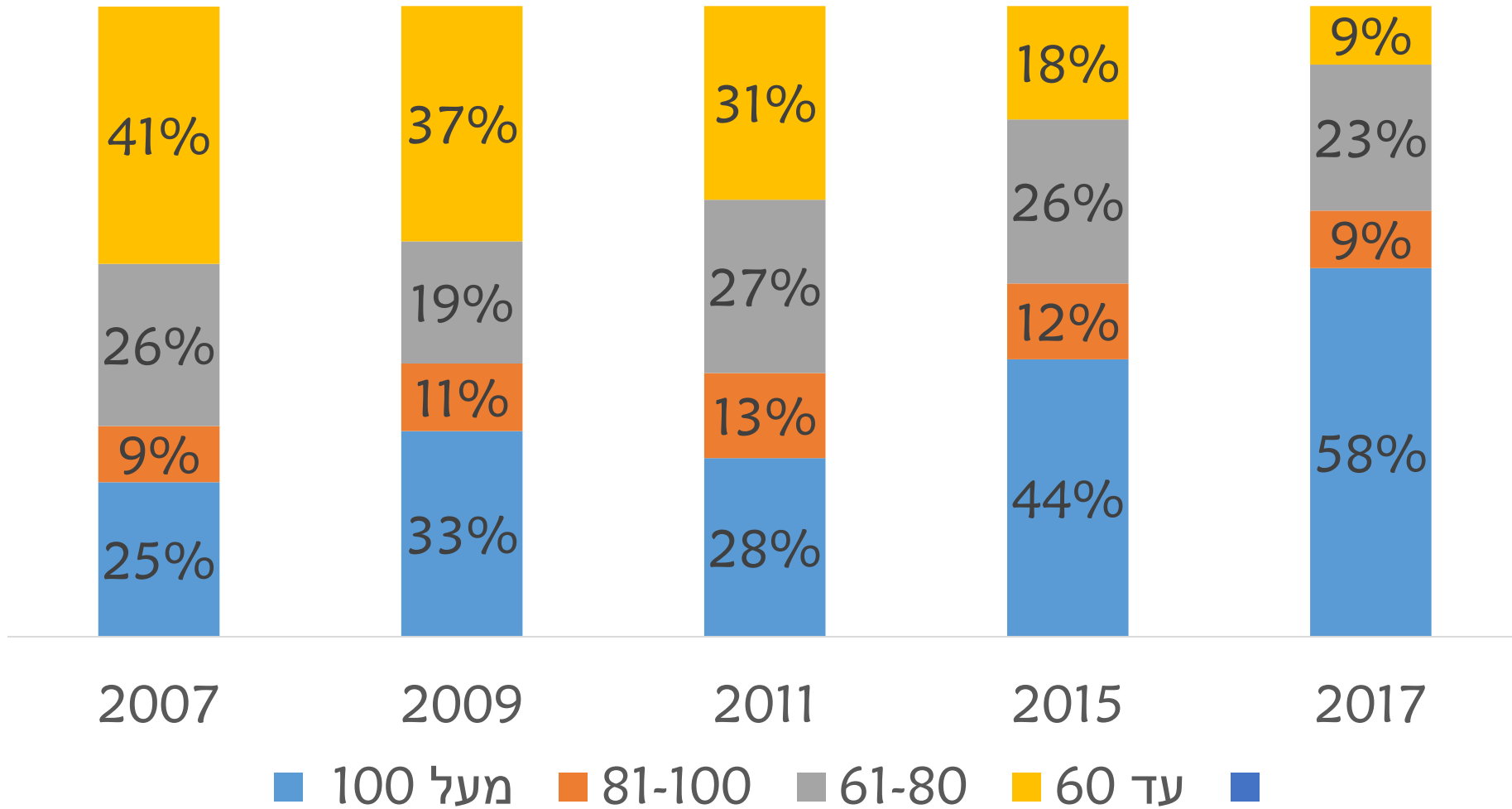
1. מגמות רב שנתיות בענף החלב
2. האם יש יתרון לגודל?
3. האם אנחנו חוזרים על טעויות האיחוד האירופי?

מגמות בענף החלב

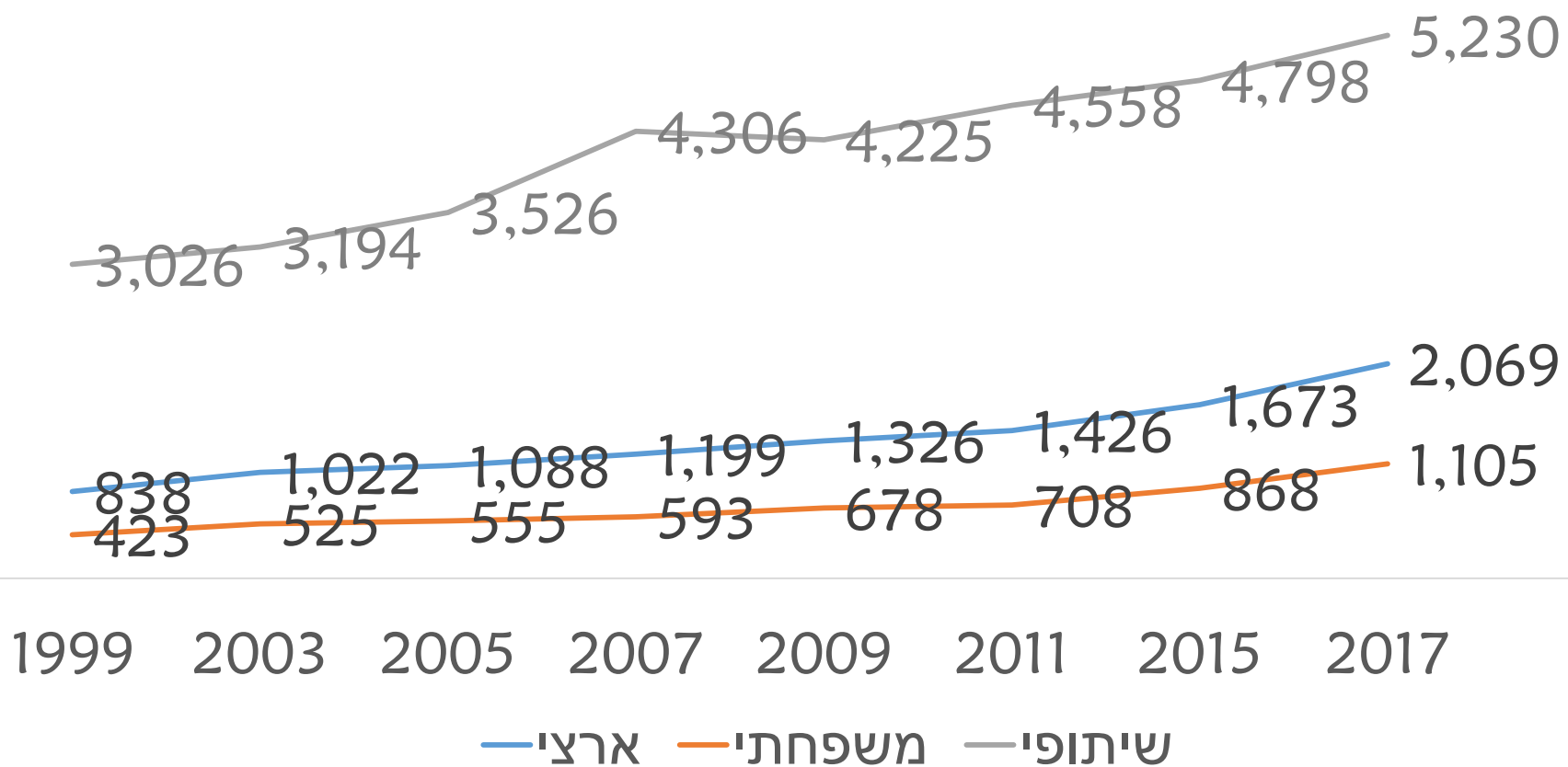
שינוי מבני במגזר המשפחתי

שינוי מבני במגזר המשפחתי

התפלגות יצור החלב, משפחתי, פרות במשק

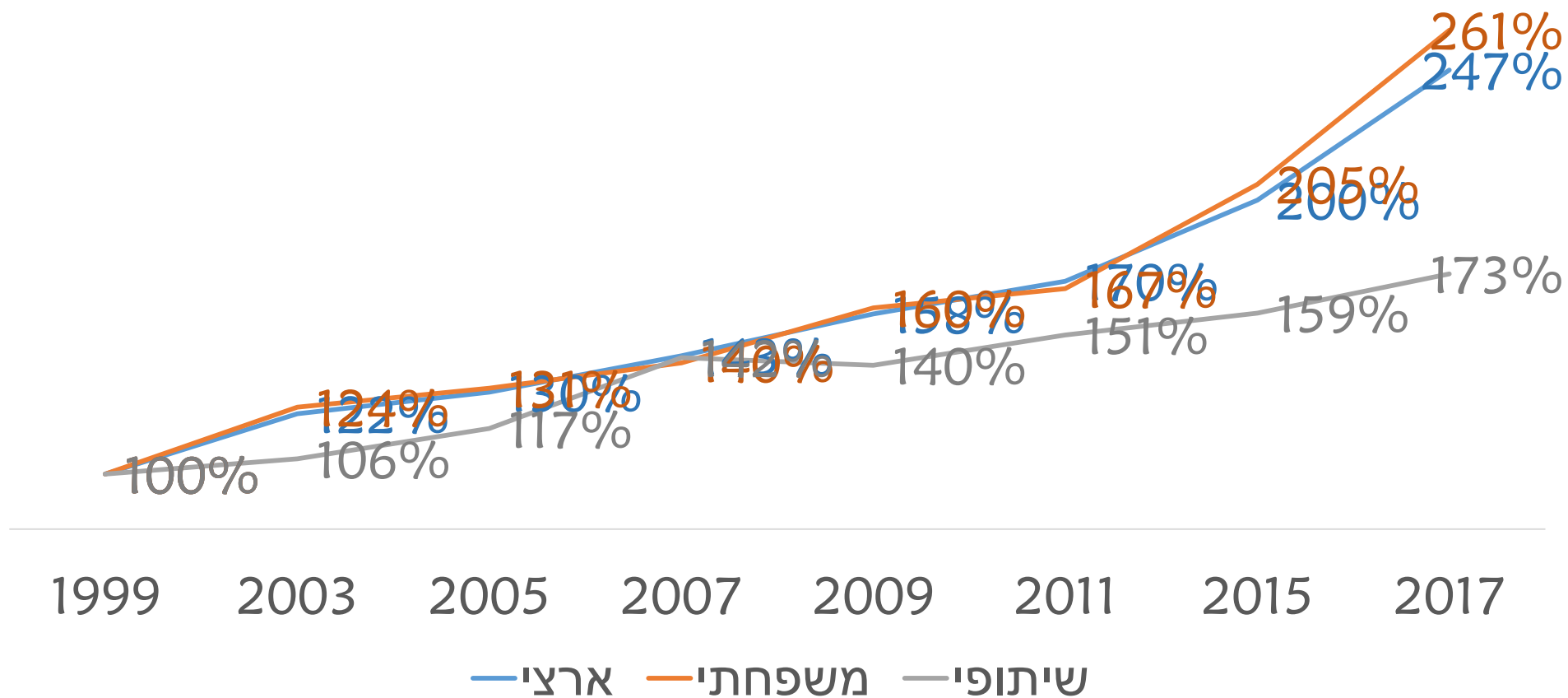


חלב מיוצר למשק באלפי ליטר

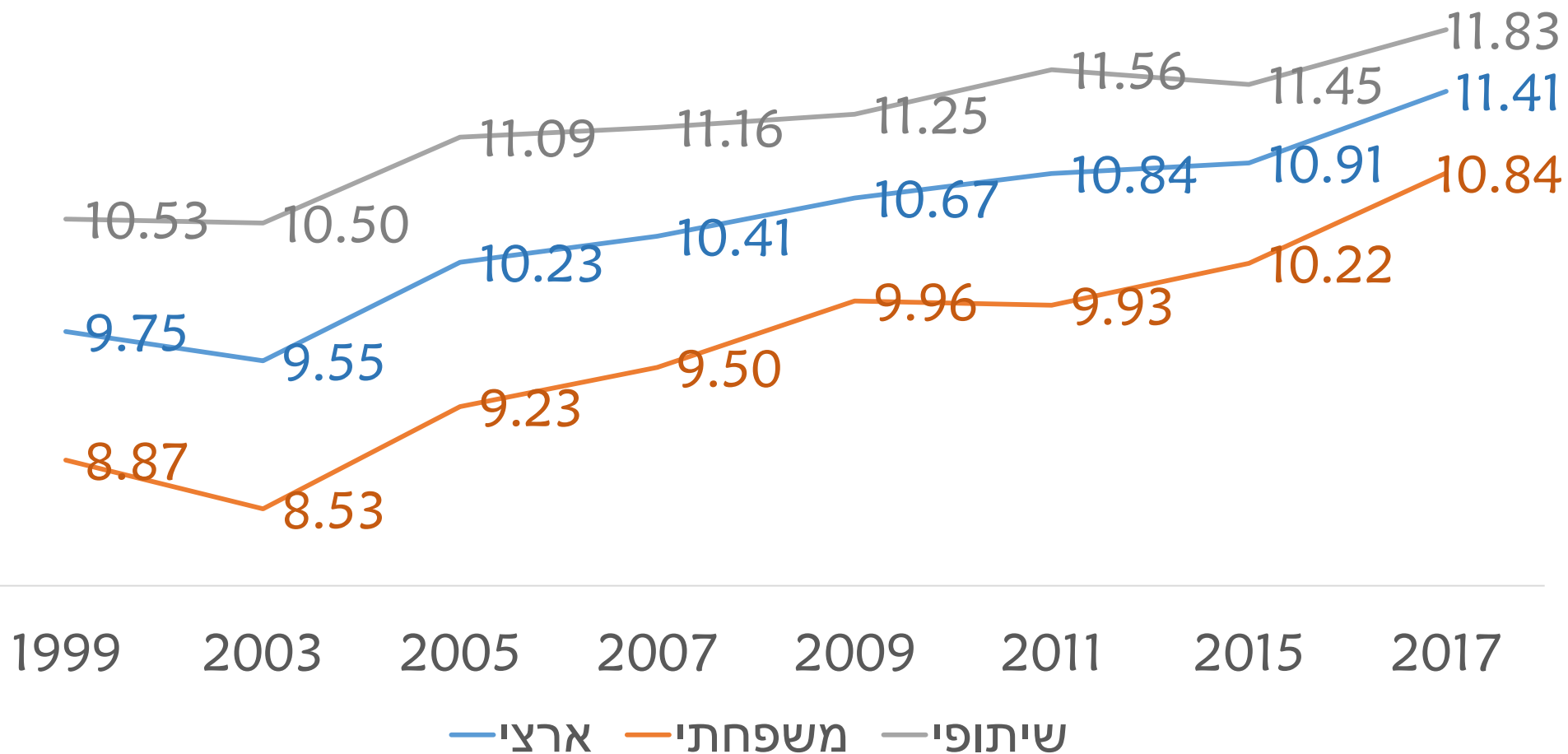


קצב גידול היחידות העסקיות

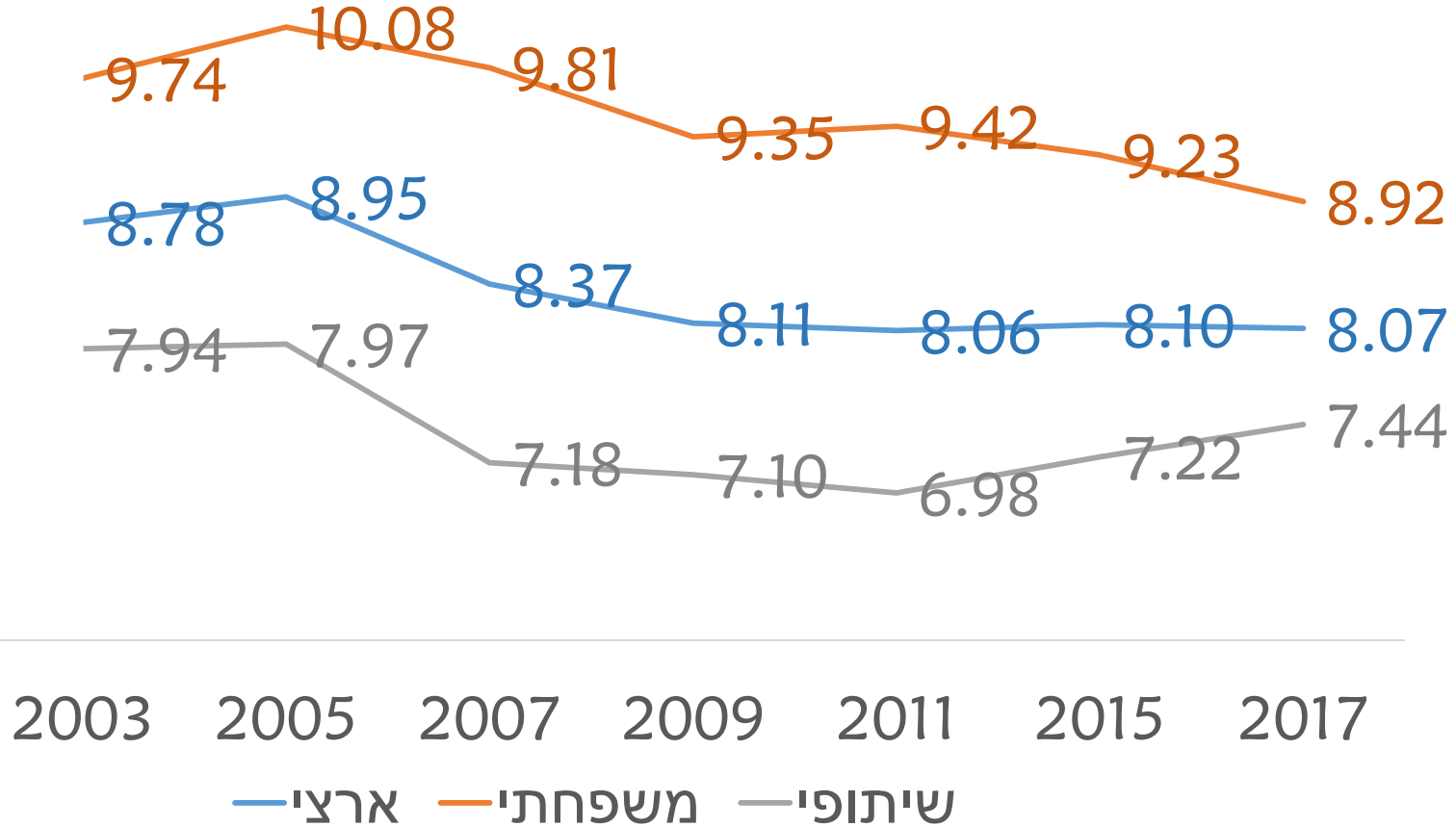
יצור חלב ממוצע במשק, שינוי באחוזים



חלב באלפי ליטר בשנה לפרה



ימי עבודה לפרה



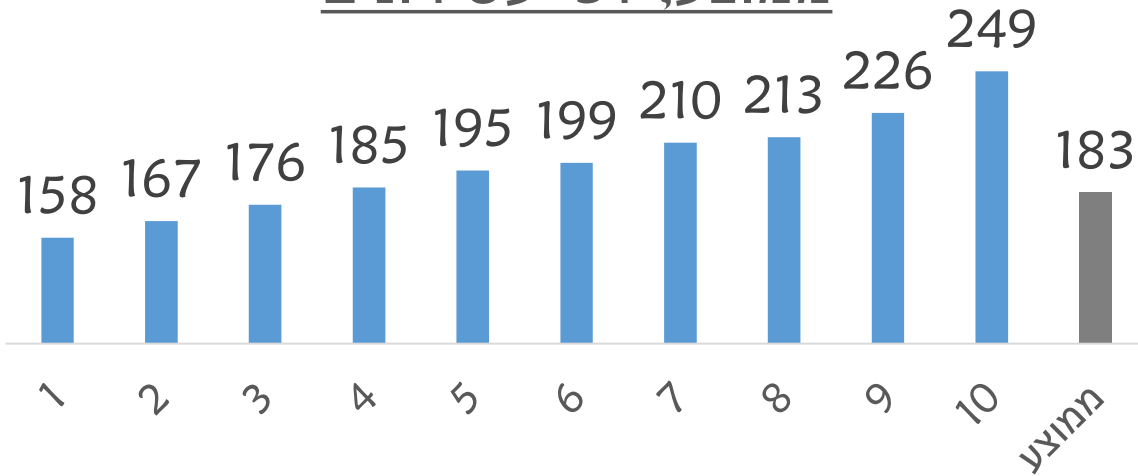
רפתות משפחתיות מעל 100 פרות למשק, עיקרי הנתונים האגרוטכניים

<u>מזה התרחש בשנתיים 2015 - 2017</u>	<u>שינוי 2011 - 2017</u>	
17%	30%	חלב בתמורה למשק, אלפי ליטרים
11%	21%	פרות למשק, חולבות ויבשות
5%	7%	חלב משווק לפרה, ליטר
4.5%-	6%-	ימי עבודה לפרה

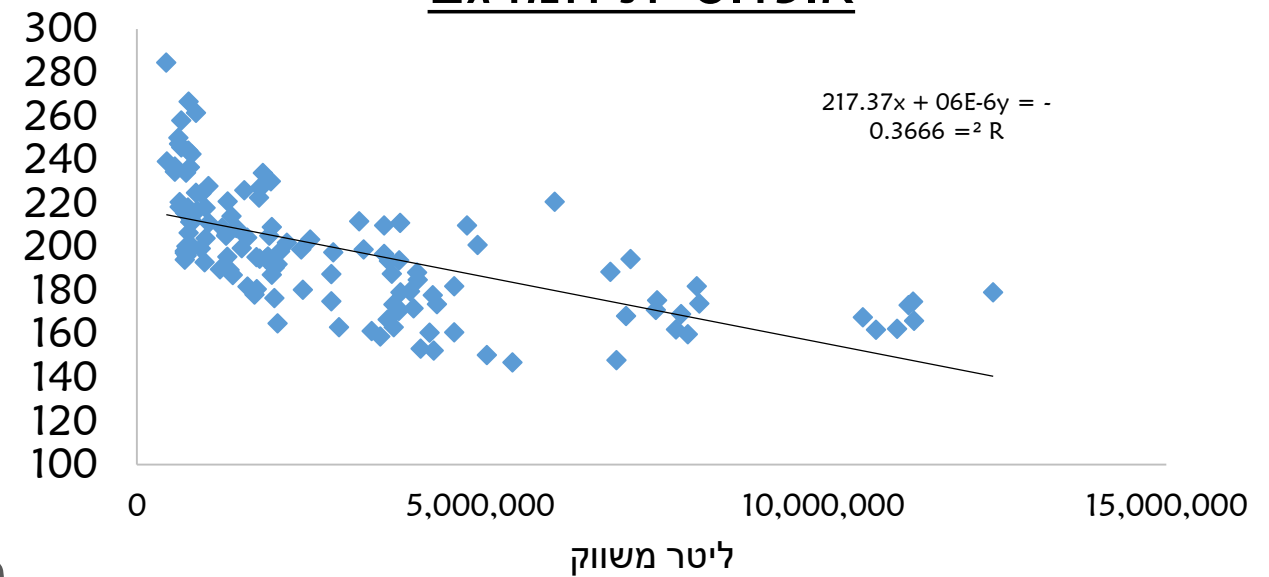
האם יש יתרון לגודל?

עלות נטו, אגורות לליטר, 2017

ממוצע, לפי עשירונים



אוכלוסיית המדגם

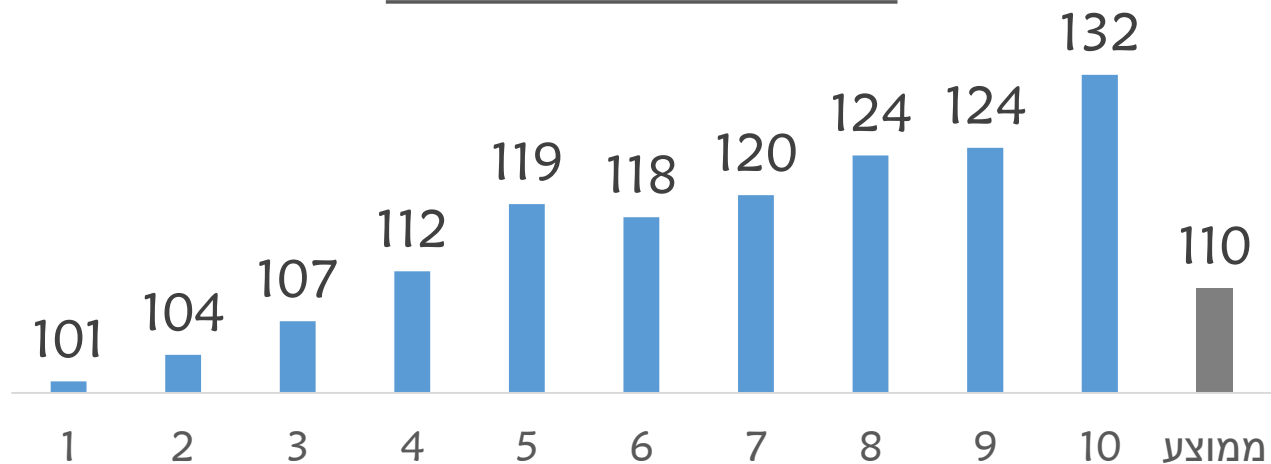


ממוצע, לפי גודל

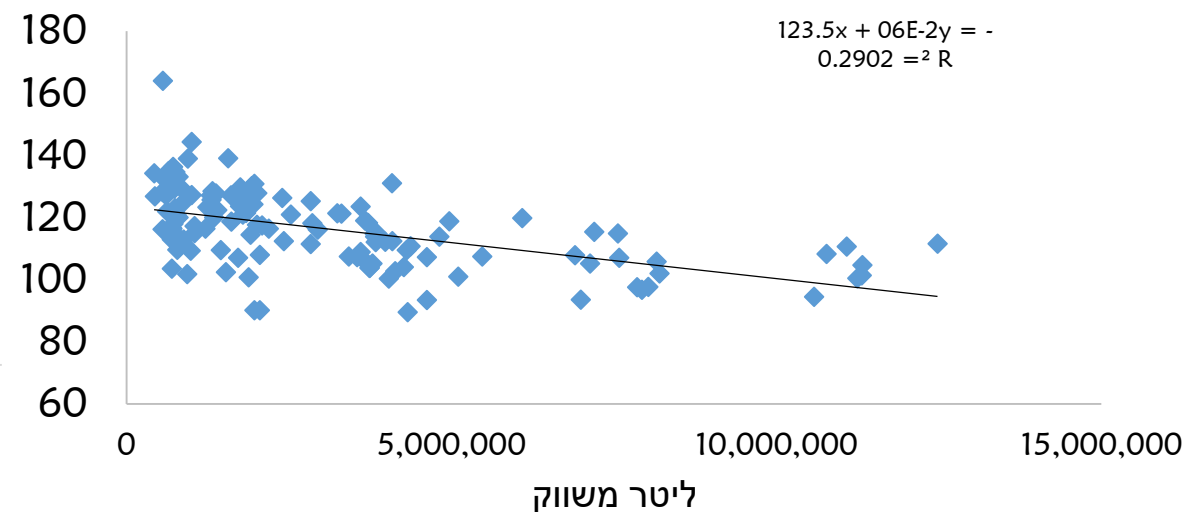


עלות מזון, אגורות לליטר, 2017

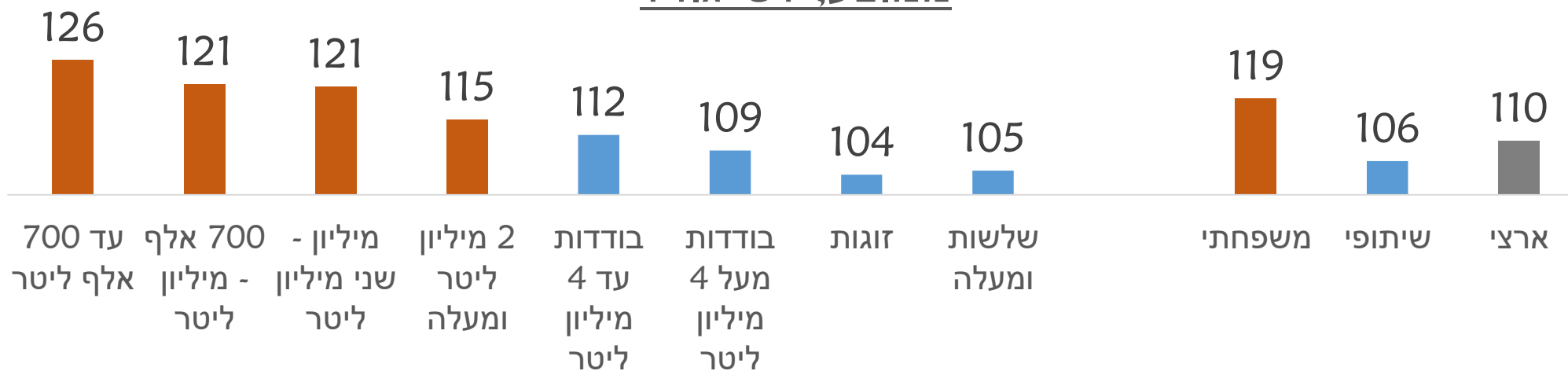
ממוצע, לפי עשירונים



אוכלוסיית המדגם

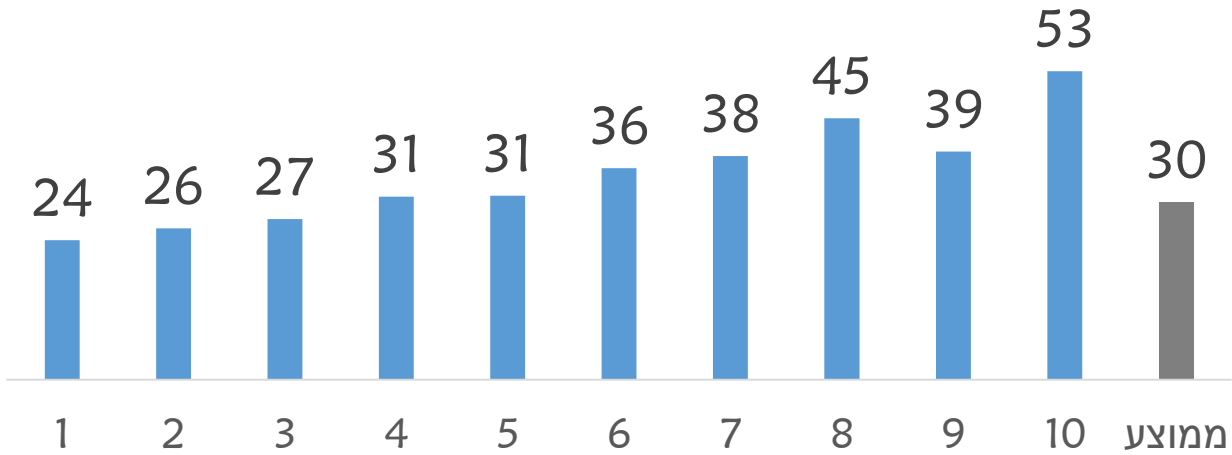


ממוצע, לפי גודל

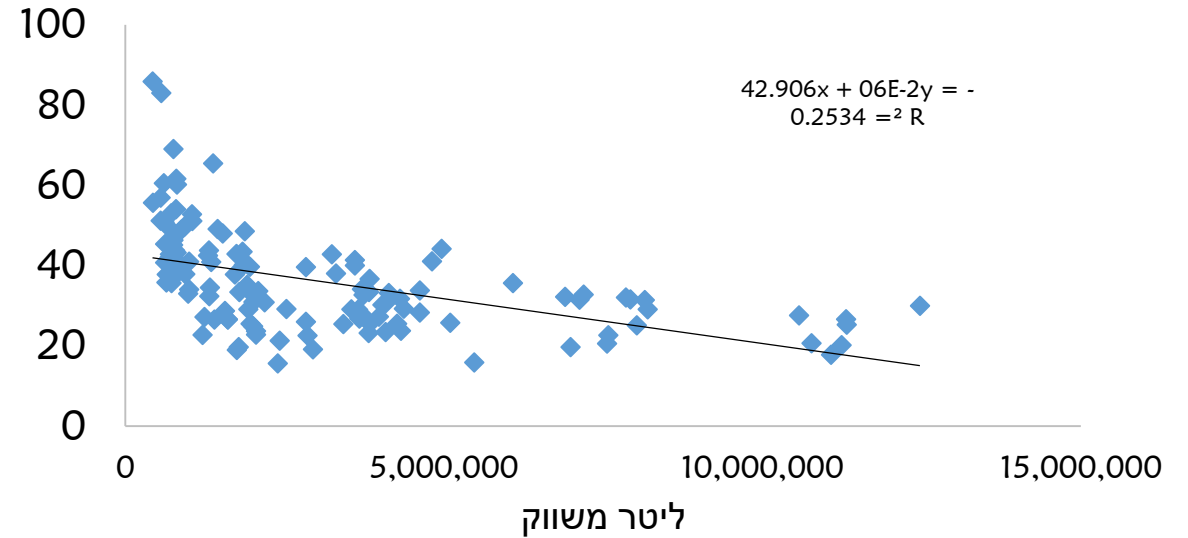


עלות עבודה, אגורות לליטר, 2017

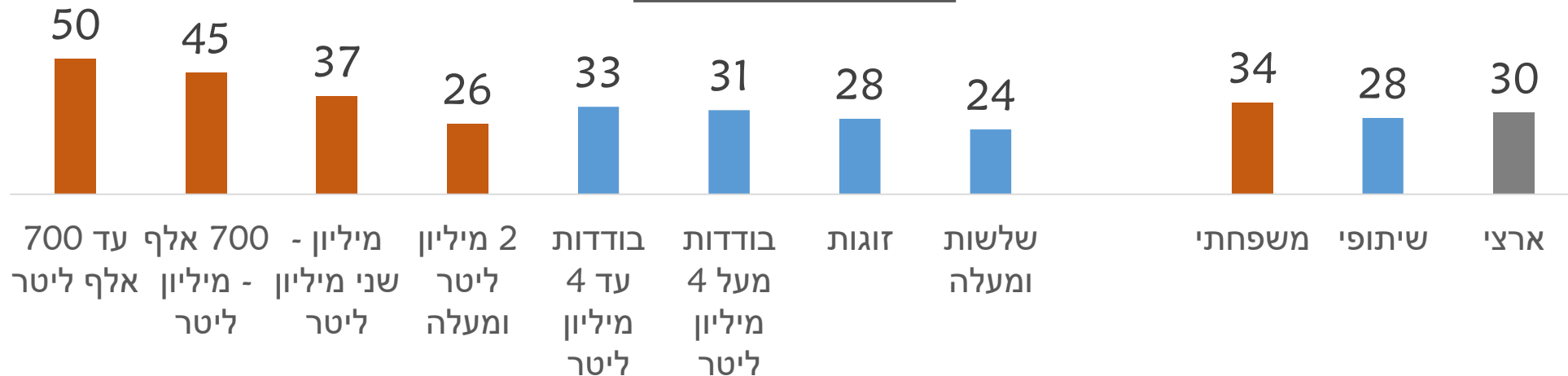
ממוצע לפי עשירונים



אוכלוסיית המדגם

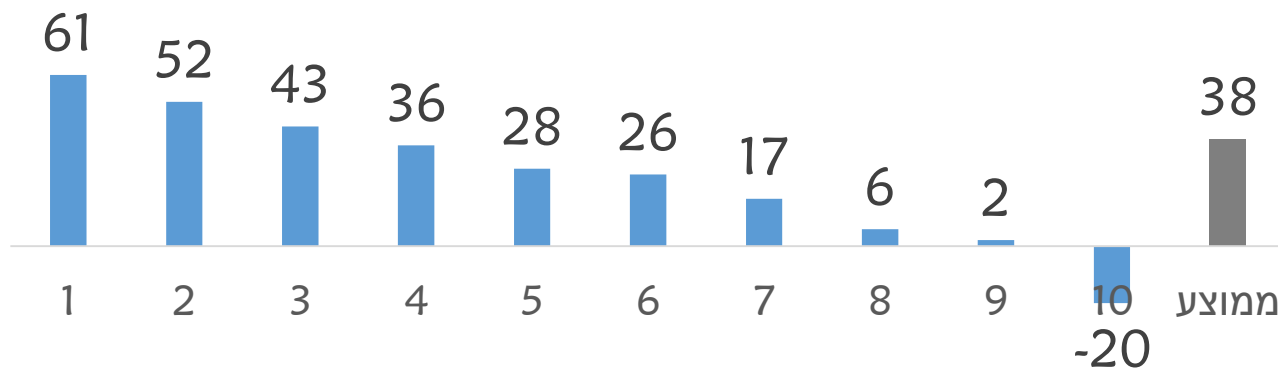


ממוצע, לפי גודל

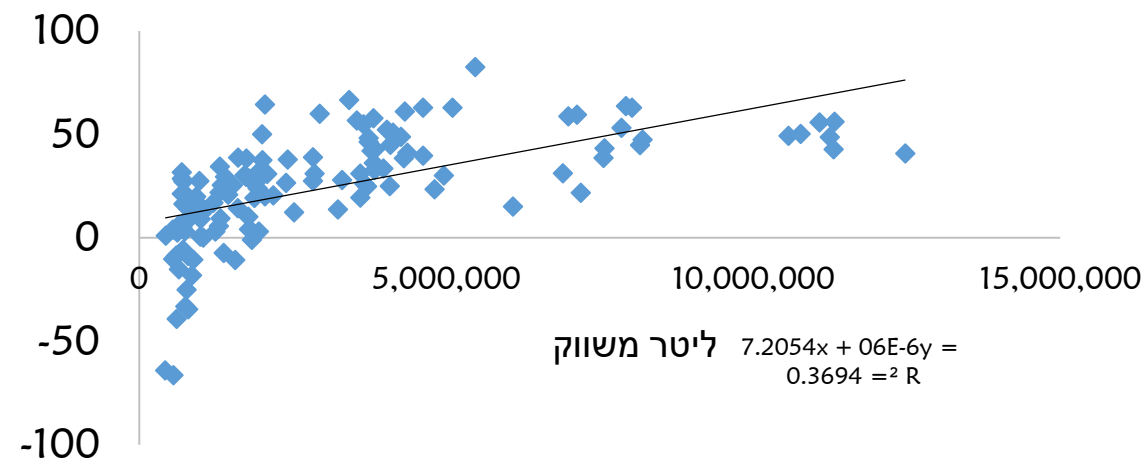


רווח לפני פחת ומימון, אגורות לליטר, 2017

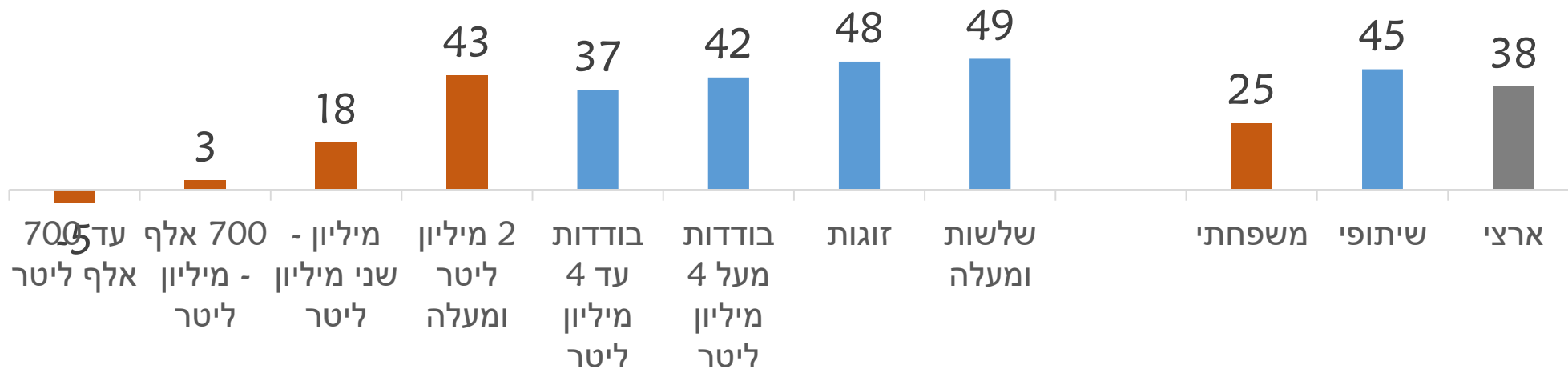
ממוצע, לפי עשירונים



אוכלוסיית המדגם



ממוצע, לפי גודל



האם אנחנו חוזרים על טעויות האיחוד האירופי?

מרחב התמרון להשקעות בענף, 2021

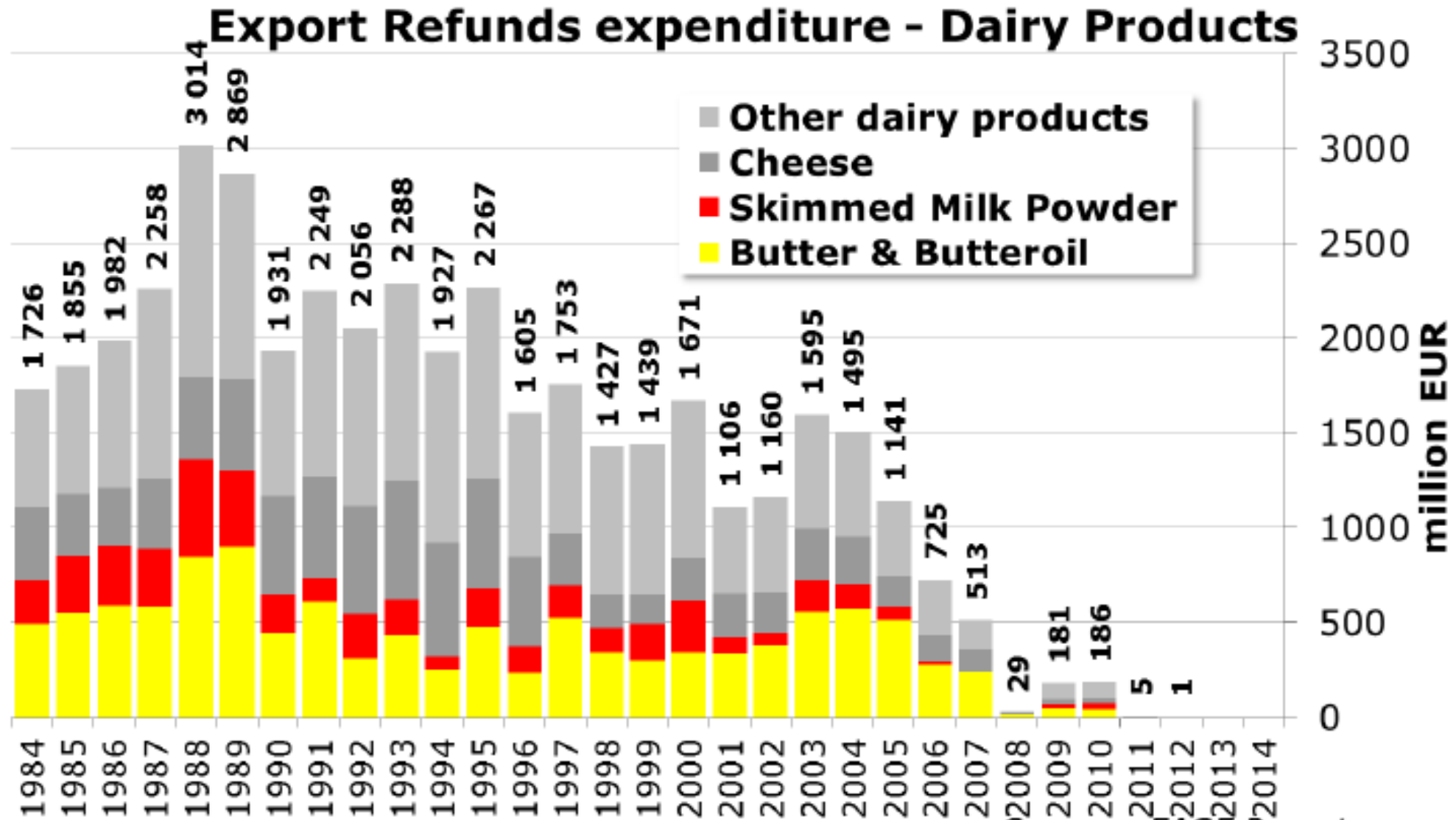
2021: תיאור סכמתי של רפת תיאורטית ממוצעת, שקלים לליטר

הון דומם	הון חי	מכסה	מענק	סה"כ הון	EBITDA	יחס EBITDA להון
1.5	1.0	2.3	0.2	4.6	0.2	5%
2.5			0.2	2.3	0.2	9%

השפעת מתווה הסכם, לשנת 2021:

- ירידה של 20 אגורות ברווח
- מענקי השקעה ממוצעים: 10 אגורות לליטר בשיתופי, 40 אגורות לליטר במשפחתי
- קושי לבצע השקעות
- הגדלת היבוא תרוקן את המכסה מתוכן, אך משטר המכסות ממשיך להתקיים
- חשש לפגיעה ברפתות שהשקיעו בהתייעלות
- האם ירדו מחירי מוצרי חלב לצרכנים?
- נדרשים פתרונות יצירתיים
- הרפתנים מוחלשים בקצה שרשרת הערך, האם אנו חוזרים על טעויות האיחוד האירופי?

תהליך הגלובליזציה באירופה

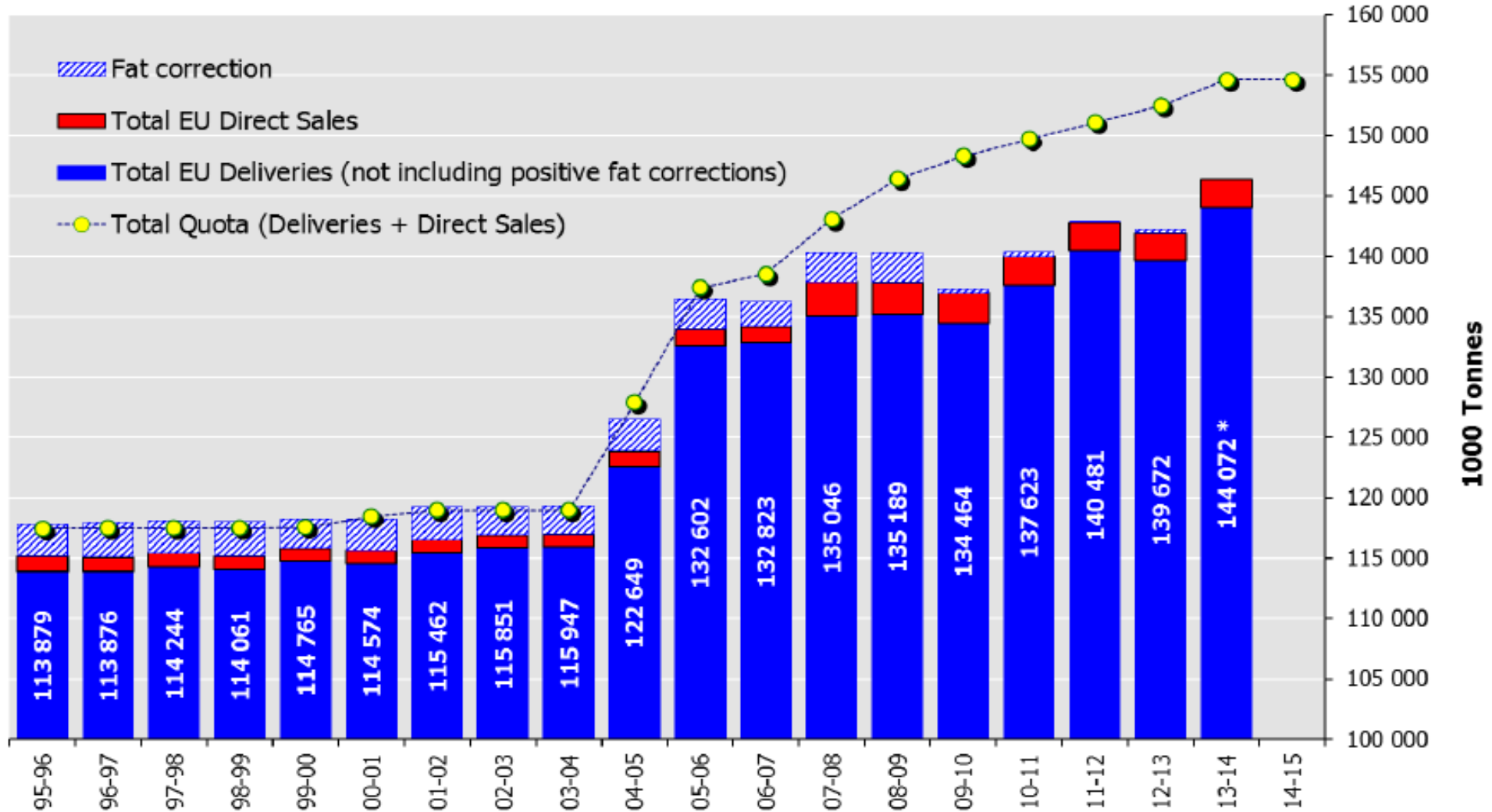


Source : EAGF Reports

תהליך ביטול המכסות באירופה

המחיר הממוצע של מיכסה באיחוד האירופי ירד מ 60 סנט ב 2005 ל 19 סנט ב 2011.

Evolution of EU Milk deliveries and Direct sales versus quota



* : includes a negative fat correction of - 46 000 T

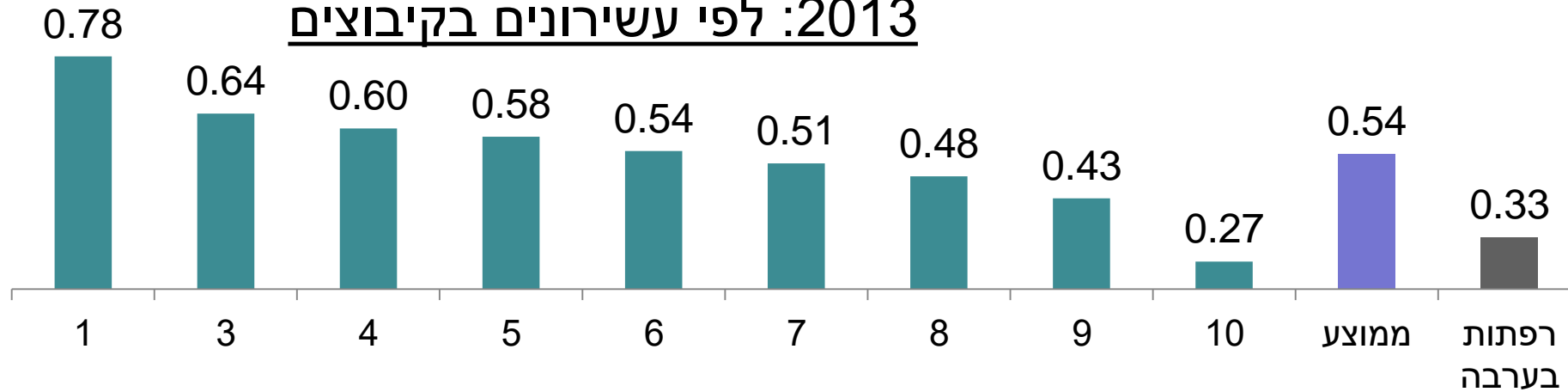
- שרשרת הערך אינה מתפקדת ואינה הוגנת
- הרפתנים עומדים למול שוק תנודתי נטולי כלי הגנה
- חובה לחזק את עמדת המיקוח של הרפתנים בתוך שרשרת הערך בטרם ביצוע שינויי משטר

נדרש שינוי תפיסתי

- להיות שחקנים גלובאליים
- לייצר מוצרים מן החקלאות
- לאזן סיכונים באמצעות שותפויות, בינ"ל, חוצות אזורים, חוצות ענפים. במטרה:
 - שליטה בשרשרת הערך
 - גיוון תיק ההשקעות
 - פיתוח ביטוחי הכנסה
 - השבחת הניהול והמומחיות
 - מו"פ
 - גיוס הון ומענקים

דוגמה: מודל שיתוף בניהול בערבה, רווח לליטר, לפני פחת וכלליות, בשקלים

2013: לפי עשירונים בקיבוצים



2017: לפי עשירונים בקיבוצים



פער בין רפתות ערבה

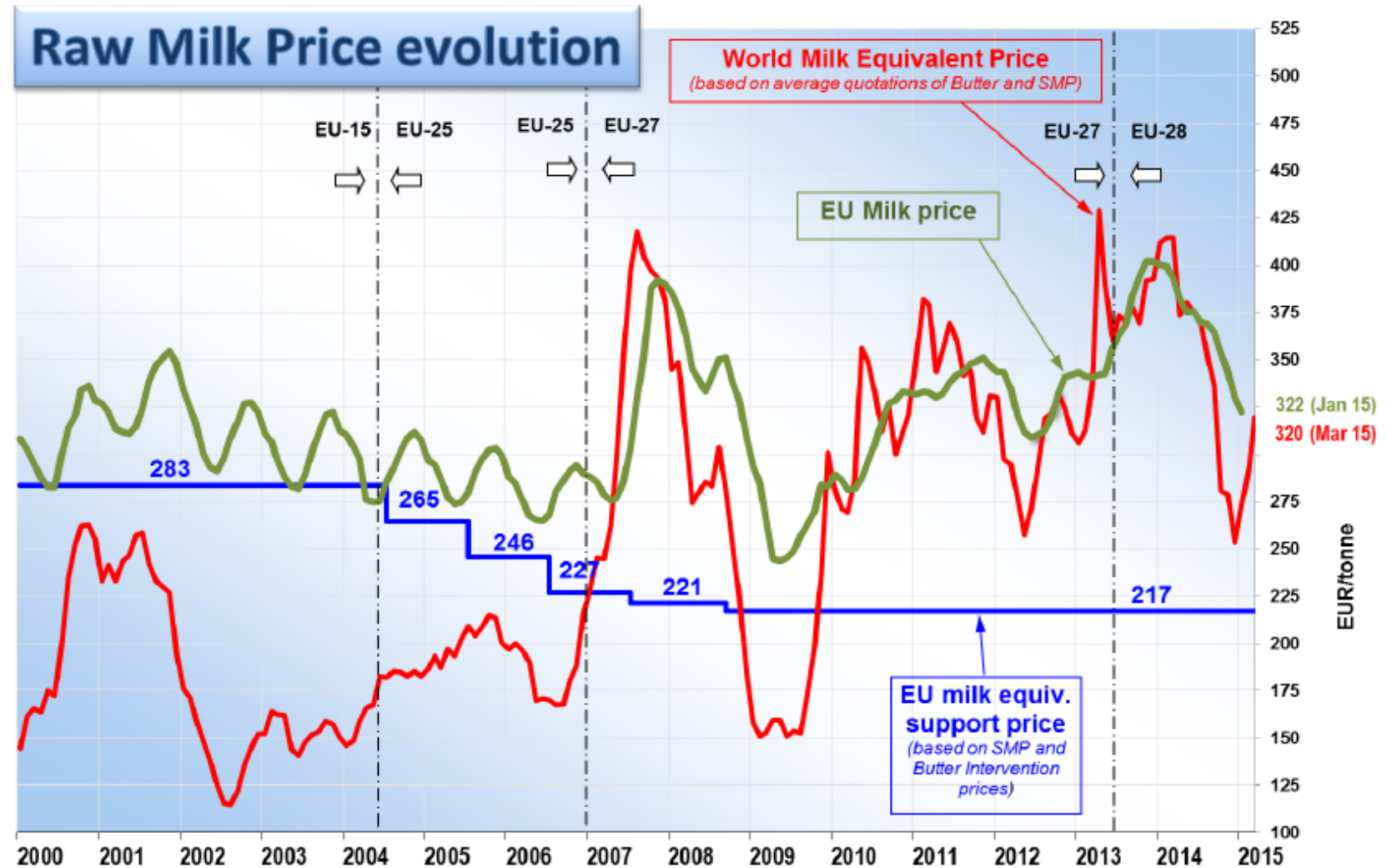
לבין הממוצע

- 2013: 21 אגורות
- 2015: 27 אגורות
- 2016: 17 אגורות
- 2017: 16 אגורות

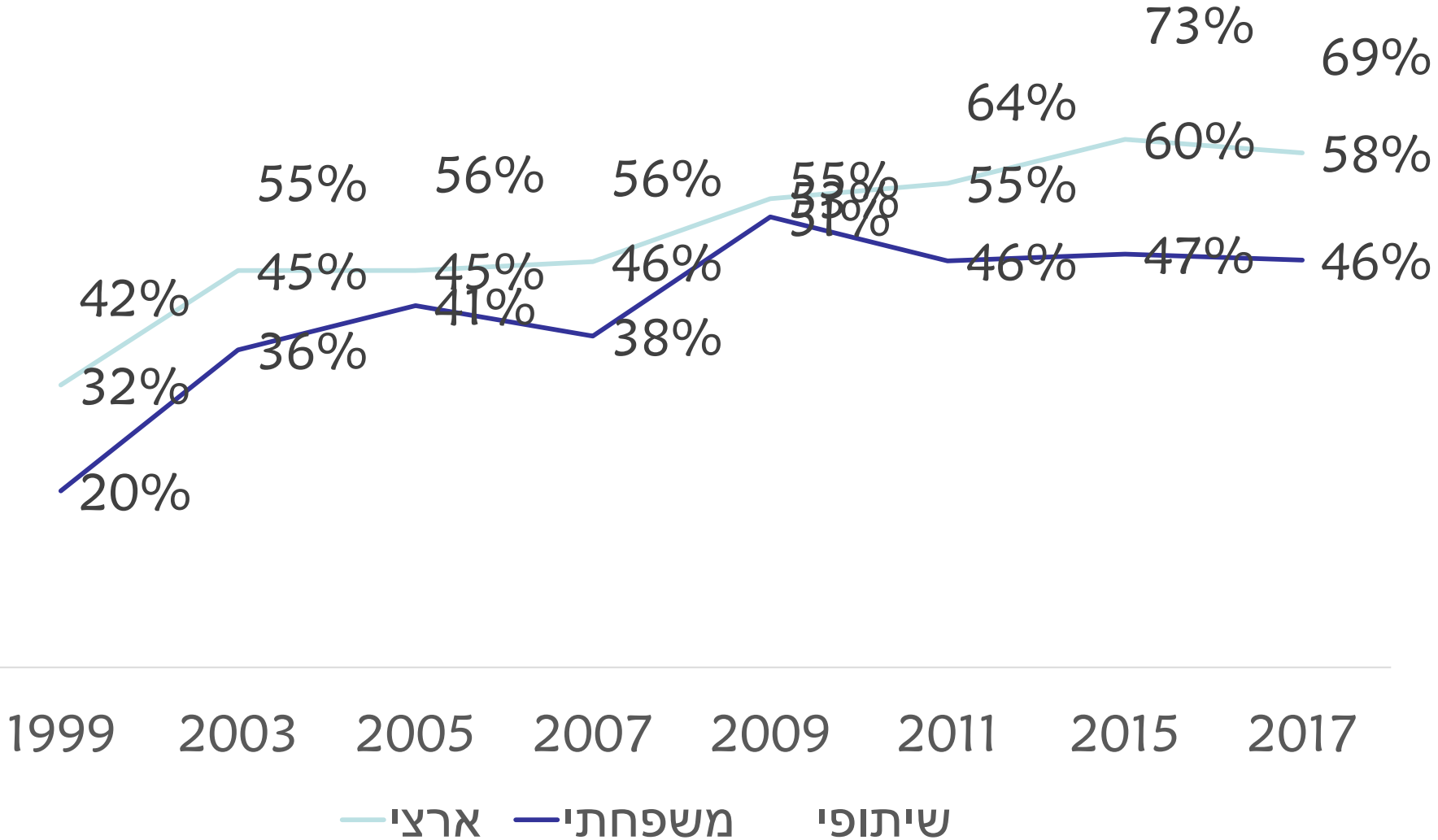
נספחים

התוצאה: אובדן אפקטיביות משטר המכסות, בעודו מתקיים

המחיר הממוצע של מיכסה באיחוד האירופי ירד מ 60 סנט ב 2005 ל 19 סנט ב 2011.



אחוז עבודה שכירה



רפתות משפחתיות מעל 100 פרות למשק, עיקרי הנתונים האגרוטכניים

<u>שינוי</u> <u>2015-17</u>	<u>שינוי</u> <u>2011-17</u>	<u>2017</u>	<u>2015</u>	<u>2011</u>	
16.9%	29.8%	1,861	1,592	1,433	חלב בתמורה למשק, אלפי ליטרים
11.3%	21.2%	168	151	139	פרות למשק, חולבות ויבשות
5.0%	7.1%	11,044	10,513	10,308	חלב משווק לפרה, ליטר
4.5%-	5.9%-	8.12	8.50	8.63	ימי עבודה לפרה
3.8%-	3.0%-	0.978	1.016	1.008	ק"ג חומר יבש לליטר חלב בתמורה

רפתות משפחתיות מעל 100 פרות למשק, עיקרי הנתונים האגרוטכניים

<u>שינוי</u> <u>2015-17</u>	<u>שינוי</u> <u>2011-17</u>	<u>2017</u>	<u>2015</u>	<u>2011</u>	
16.9%	29.8%	1,861	1,592	1,433	חלב בתמורה למשק, אלפי ליטרים
11.3%	21.2%	168	151	139	פרות למשק, חולבות ויבשות
5.0%	7.1%	11,044	10,513	10,308	חלב משווק לפרה, ליטר
4.5%-	5.9%-	8.12	8.50	8.63	ימי עבודה לפרה
3.8%-	3.0%-	0.978	1.016	1.008	ק"ג חומר יבש לליטר חלב בתמורה

מגזר משפחתי – לפי גודל רפת, מנופח, אגורות לליטר

2017						
עד 45	מ 46 עד 60	מ 61 עד 80	מ 81 עד 100	מעל 100	משפחתי	
	9%	23%	9%	58%	100%	אחוז יצור החלב
	235.74	226.22	218.42	196.24	208.87	עלות נטו

2015 - ממודד						
עד 45	מ 46 עד 60	מ 61 עד 80	מ 81 עד 100	מעל 100	משפחתי	
3%	16%	26%	12%	44%	100%	אחוז יצור החלב
257.23	235.69	249.63	217.26	217.54	229.58	עלות נטו

שינוי						
עד 45	מ 46 עד 60	מ 61 עד 80	מ 81 עד 100	מעל 100	משפחתי	
100%-	40%-	10%-	23%-	32%	0%	אחוז יצור החלב
100.0%-	0.0%	9.4%-	0.5%	9.8%-	9.0%-	עלות נטו

עיקרי נתוני עלות נטו, אגורות לליטר

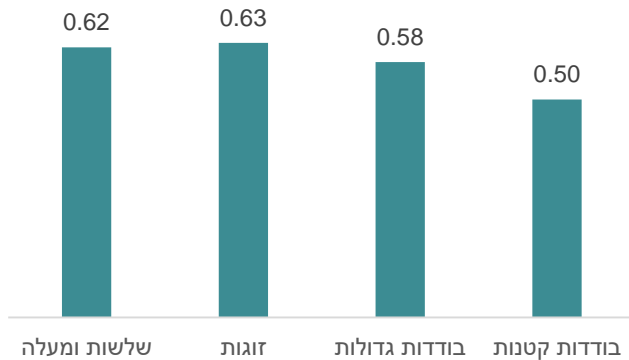
<u>שינוי באג' לליטר</u>			<u>2017</u>			<u>2015 ממודד</u>			
שיתופי	משפחתי	ארצי	שיתופי	משפחתי	ארצי	שיתופי	משפחתי	ארצי	
0.65-	1.57	0.28	17.68	14.04	16.19	18.33	12.47	15.91	הכנסות בשר
0.24-	0.73-	0.44-	0.71	0.85	0.76	0.94	1.58	1.21	הכנסות אחרות
6.50-	6.10-	6.38-	103.00	115.45	108.09	109.50	121.55	114.47	עלות מזון, ללא הון ועבודה ייעודית
0.84-	3.03-	1.78-	30.56	40.35	34.57	31.41	43.38	36.34	עבודה כוללת
1.19	5.98-	1.79-	24.86	31.31	27.50	23.68	37.29	29.29	עלויות הון ופחת, כולל מזון
2.29-	4.67-	3.27-	36.13	36.75	36.38	38.42	41.42	39.66	אחרות
8.45-	19.78-	13.23-	194.56	223.86	206.54	203.00	243.64	219.76	סה"כ הוצאות
7.56-	20.61-	13.06-	176.17	208.97	189.59	183.73	229.58	202.64	עלות נטו

עיקרי נתוני עלות נטו, אגורות לליטר

<u>2015 – 2017: שינוי באג' לליטר</u>			
שיתופי	משפחתי	ארצי	
0.65-	1.57	0.28	הכנסות בשר
0.24-	0.73-	0.44-	הכנסות אחרות
6.50-	6.10-	6.38-	עלות מזון, ללא הון ועבודה ייעודית
0.84-	3.03-	1.78-	עבודה כוללת
1.19	5.98-	1.79-	עלויות הון ופחת, כולל מזון
2.29-	4.67-	3.27-	אחרות
8.45-	19.78-	13.23-	סה"כ הוצאות
7.56-	20.61-	13.06-	עלות נטו

חלוקת הרפתות לפי ייצור- 2017

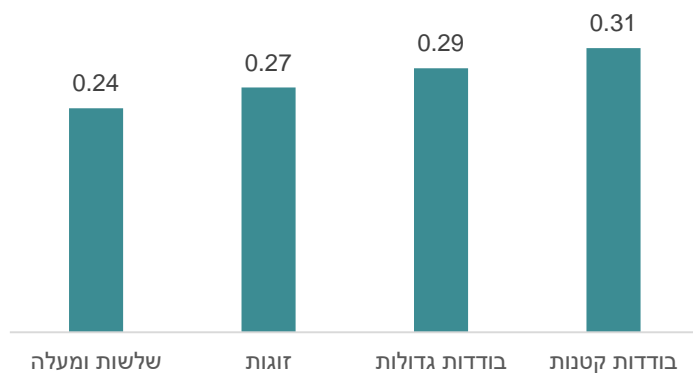
ממוצע יתרה לליטר, שקלים



פער של כ-10 אגורות לטובת הרפתות הגדולות

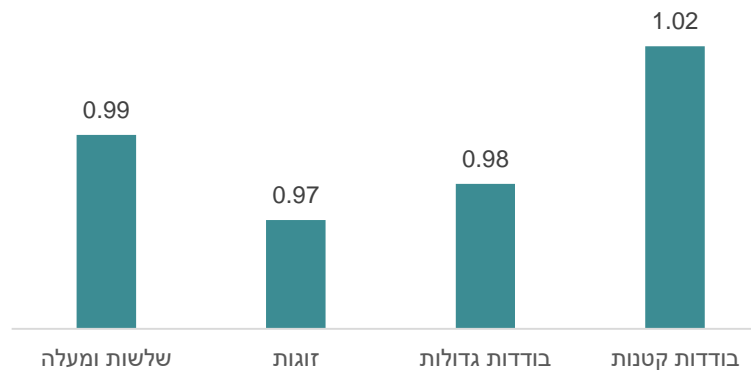
- רפתות בודדות קטנות: 3,000-4,000 אלף ליטר ייצור חלב
- רפתות בודדות גדולות: 4,000-5500 אלף ליטר ייצור חלב
- זוגות: 5,500-10,000 אלף ליטר ייצור חלב
- שלשות ומעלה: 10,000-14,500 אלף ליטר ייצור חלב

ממוצע הוצאות עבודה, שקלים



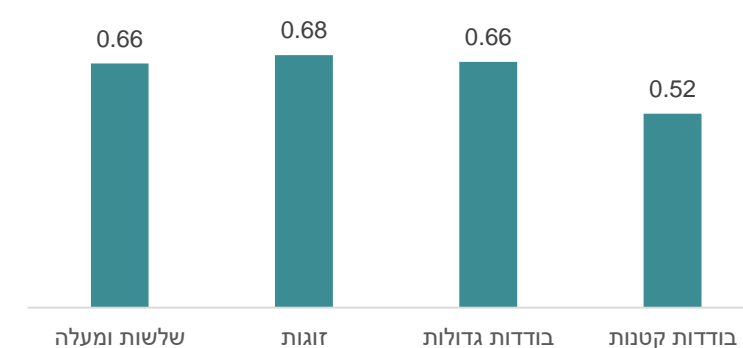
פער של כ-3 אגורות לטובת הרפתות הגדולות

ממוצע הוצאות מזון, שקלים



פער של כ-4 אגורות לטובת הרפתות הגדולות

ממוצע יתרה לליטר במכסה, שקלים



פער של כ-14 אגורות בין הבודדות הקטנות לבודדות הגדולות

פילוח המגזר המשפחתי, לפי שיפור בעלות נטו

ירידת עלות נטו 2015 - 2017				
מ 46 עד 60	מ 61 עד 80	מ 81 עד 100	מעל 100	פרות במשק
0.0%	-9.4%	0.5%	-9.8%	עלות נטו

השוואת הון דומם בערכי כינון, ללא מרכז מזון

מגזר משפחתי			
<u>שינוי</u>	<u>2017</u>	<u>2015 – לא ממודד</u>	
9%	612,952,289	561,809,937	ליטר מיוצר (מנופח)
4%-	1,977,524,618	2,155,194,974	סה"כ הון דומם, ש"ח
16%-	3.23	3.84	הון דומם, ש"ח לליטר

משפחתי – מעל 100 פרות			
<u>שינוי</u>	<u>2017</u>	<u>2015 – לא ממודד</u>	
43.5%	358,184,061	249,636,344	ליטר מיוצר (מנופח)
14.7%	1,021,564,154	890,648,962	סה"כ הון דומם, ש"ח
20.1%-	2.85	3.57	הון דומם, ש"ח לליטר

שיתופי			
<u>שינוי</u>	<u>2017</u>	<u>2015 – לא ממודד</u>	
10.7%	886,100,445	800,244,164	ליטר מיוצר (מנופח)
7.1%	2,135,841,068	1,994,345,569	סה"כ הון דומם, ש"ח
3.3%-	2.41	2.49	הון דומם, ש"ח לליטר